

## ZNALECKÝ POSUDEK Č. 91905/2025

Posudek vyžádal : **JUDr. Ing. Aneta Babincová**  
**Insolvenční správce**  
**F. X. Riepla 3404/8c,**  
**702 00 Ostrava**

Žádost-usnesení čj.: **OBJEDNÁVKA.**

Ze dne : **29.10.2025**

Účel posudku : **Stanovení obvyklé ceny strojního vybavení společnosti**  
**BLANESTA s.r.o., v provozovně Svitavská 2392/7b,**  
**Blansko 67801.**

Termín vypracování posudku : **29.12.2025**  
Doba, ke které je cena zařízení stanovena : **19.11.2025**

Posudek vypracoval : **Jiří Sedlák - soudní znalec**  
**v oboru ekonomika - ceny a odhady prům. zboží,**  
**strojů, zařízení, motorových vozidel,**  
**v oboru strojírenství - specializace autoopra-**  
**várenství a technický stav motorových**  
**vozidel.**  
**tel. 602 514 008**

Počet listů včetně příloh a obálky : **11**

Počet výtisků : **3x**

: **2x žadatel**

: **1x ve spisu znalce**

Znalecký posudek byl vypracován s využitím Znaleckého standartu VZ ZP 01/05- oceňování strojů a strojního zařízení v návaznosti na Metodickou pomůcku pro oceňování strojů a zařízení, zpracovanou Poradním sborem znalců předsedy Krajského soudu v Praze – Odbor Doprava a Strojírenství v 05/1995 a v návaznosti na Znalecký standart I pro oceňování motorových vozidel, schválený Mspr. ČSR.

## 0.0 Úvod

Posudek si vyžádala paní Kateřina Vránová, asistentka insolvenční správkyne JUDr. Ing. Anety Babincové, F. X. Riepla 3404/8c, 702 00 Ostrava, která na základě „USNESENÍ“ jednací číslo: KSBR 32 INS 595/2025-A-18, zjišťuje úpadek dlužníka: BLANESTA s.r.o., IČO 269 57 582, Svitavská 2392/7b, 678 01 Blansko, kde je požadováno zhodnotit technický stav strojního vybavení a stanovit jeho obvyklou (obecnou) cenu, dle doloženého strojního vybavení v provozovně na adrese Svitavská 2392/7b, Blansko 678 01.

## 0.1 Znalecký úkol

Zhodnotit technický stav a stanovit obecnou cenu strojního vybavení,

- 1) měřicí rameno Hexagon
- 2) Horizontální vrtačka s výrobním číslem 22077, značka ŠKODA, typ ŠKODA W 160h, rok výroby 1980 vyvrtávačka W160+vertik. Hl. (TZ)+fréz.hl.(TZ) v provozovně na adrese BLANESTA s.r.o., IČO 269 57 582, Svitavská 2392/7b, 678 01 Blansko. Tento znalecký posudek byl vypracován na žádost zadavatele posudku.

## 0.2 Spisové podklady

- 0.2.1 soupis požadovaných strojů
- 0.2.2 Prohlášení pana Martina Hasoně zástupce společnosti BLANESTA s.r.o. se sídlem Svitavská 2392/7b, Blansko 678 01
- 0.2.3 Katalogy průmyslového zboží, strojů a zařízení

## 0.3 Další použité podklady

- 0.3.1 Cenové podklady pro znalce—Ceníky, katalogy, příslušenství.
- 0.3.2 Zákon o znalcích a tlumočnících č.36/67 Sb.
- 0.3.3 Vyhláška Ministerstva spravedlnosti ČSR č.37/67 Sb.
- 0.3.4 Vyhláška Ministerstva spravedlnosti ČR č.77/93 Sb.
- 0.3.5 Metodická pomůcka pro oceňování strojů a zařízení, zpracovanou Poradním sborem znalců předsedy Krajského soudu v Praze z 05/95
- 0.3.6 zákon 151/97 Sb. §2 věci movité, jejichž cena není smluvně sjednána
- 0.3.7 vyhláška 127/99 Sb. §35
- 0.3.8 přiměřeně zákon 427/90 Sb. ve znění zákona 541/90 Sb. o převodech vlastnictví státu na jiné právnické nebo fyzické osoby.
- 0.3.9 přiměřeně vyhláška č. 393/91 Sb. § 2 vyvolávací ceny staveb s přihlédnutím pro účely dražeb
- 0.3.10 zákon o konkurzu a vyrovnání § 18
- 0.3.11 zákon 151/97 Sb. §2 věci movité, jejichž cena není smluvně sjednána
- 0.3.12 cenový přepočít vývoje cen průmyslových výrobků 1995/91, dle údajů HN 1995
- 0.3.13 Cenový přepočít č.226/1991 dle JKPOV pro období 1991/1989

- 0.3.14 Metodika české komory odhadců majetku pro oceňování-1994  
0.3.15 informace majitele

#### 0.4 Metody použité při stanovení obecné/obvyklé ceny

Obvyklá cena je cena, která by byla dosažena při prodeji stejného, popřípadě obdobného majetku nebo při poskytování stejné nebo obdobné služby v obvyklém obchodním styku v tuzemsku ke dni ocenění. Přitom se zvažují všechny okolnosti, které mají na cenu vliv, avšak do její výše se nepromítají vlivy mimořádných okolností trhu, osobních poměrů prodávajícího nebo kupujícího ani vliv zvláštní obliby. Pro stanovení této ceny je v posudku použita kombinace dvou metod:

##### A) Metoda věcné hodnoty:

Hodnota hmotného movitého majetku je zde vyjádřena cenou časovou, která představuje reprodukční cenu sníženou o opotřebení. Tato cena je technická hodnota vyjádřená v korunách a reprezentuje potenciál daného majetku uspokojit potřeby.

##### B) Metoda porovnávací:

Metoda porovnávací, která vychází z porovnání předmětu ocenění se stejným, nebo obdobným předmětem a cenou sjednanou při jeho prodeji: je jím též ocenění věci odvozením z ceny jiné funkčně související věci. Touto metodou je stanoven koeficient prodejnosti. Při jeho stanovení byl respektován zadaný účel ocenění a cena obecná se v tomto případě rovná ceně obvyklé.

#### 0.5 N á z v o s l o v í

- 0.4.1 **Cena:** Je pojem používaný pro částku, která je považována, nabízena nebo zaplacená za zboží nebo službu. Zaplacená cena může nebo nemusí mít vztah k hodnotě zboží či službě, kterou by jim připisovali jiní. Cena je obecně indikací relativní hodnoty připisované zboží nebo službám konkrétním kupujícím v konkrétních podmínkách.
- 0.4.2 **Cena pořizovací:** Též „cena historická“. Cena, za kterou by bylo možno pořídit movitý majetek v době jeho pořízení bez odpočtu opotřebení.
- 0.4.3 **Cena reprodukční:** Též „reprodukční pořizovací hodnota“. Cena, za kterou by bylo možno stejnou nebo porovnatelnou věc pořídit v době ocenění, bez odpočtu opotřebení.
- 0.4.4 **Věcná hodnota:** Též „časová cena“ jedná se o reprodukční cenu věci, sníženou o přiměřené opotřebení, odpovídající průměrně opotřebované věci stejného stáří a přiměřené intenzity používání, ve výsledku pak snížená o náklady na opravu vážných závad, které znemožňují okamžité užívání věci.
- 0.4.5 **Obecná cena (obvyklá cena):** Cena, za kterou je možno stejnou nebo porovnatelnou věc v daném místě a čase prodat nebo koupit. Tato cena je v podstatě průměrnou cenou strojů, zařízení nebo věcí movitých dosaženou prodejem zboží srovnatelného druhu, užitných vlastností, stáří a podobně. Zohledňuje v užitné hodnotě i další netechnické faktory, které nepostihuje stanovená výchozí ani časová cena zboží, stroje, zařízení či věcí movitých, ve smyslu definice odpovídá stavu nabídky a poptávky v daném místě a čase. Obecná cena se rovná vynásobené koeficientem prodejnosti.  
Pro účely daní je v platném zákoně č. 151/97Sb. Definována „*Obvyklá cena*“ jako cena, která by byla dosažena při prodeji nebo poskytování stejného, případně porovnatelného majetku nebo služby v obvyklém obchodním styku v tuzemsku ke dni ocenění podle jejich stavu a jakosti.  
Obvykle se obecná cena zjišťuje porovnáním s již realizovanými prodeji a koupěmi obdobných věcí v daném místě a čase, pokud jsou k tomu dostupné informace. Vlastní tržní cena se tvoří dohodou až při konkrétním prodeji respektive koupi a může se od zjištěné hodnoty i výrazně odlišovat. Není možno ji přesně stanovit.
- 0.4.6 **Koeficient prodejnosti:** Poměr mezi zprůměrovanými skutečně dosaženými prodejními cenami a časovými cenami věcí určitého, resp. srovnatelného typu v rozhodné době a v rozhodném místě.
- 0.4.7 **Základní amortizace:** Základní amortizace je snížení technického života věci movité v procentech, stanovených podle amortizačních stupnic nebo amortizačních křivek v závislosti na stáří nebo době provozování movité věci.
- 0.4.8 **Technická hodnota:** Zbytek technického života movité věci ke dni ocenění v porovnání s movitou věcí továrně novou (TH = 1 resp. v procentech TH = 100%) a jeho celkovou předpokládanou životností.  
Platí, že  $TH + A = 1$ , resp. v procentuálním vyjádření  $TH(\%) + A(\%) = 100\%$ .  
Technická hodnota movité věci, stroje či zařízení je určena vztahem:

$$TH(\%) = TH * (100 - ZA) * (100 - PS) / 10^4$$

Kde: TH - technická hodnota

ZA - základní amortizace

PS - přírážka(+) nebo srážka(-) dle zjištění tech. stavu

## I. Identifikace souboru – stroje a zařízení:

- 1.1.1. Určení a popis movitých věcí (strojů a zařízení), u kterých je provedeno ocenění:  
Věci movité (strojů a zařízení), u kterých je provedeno ocenění a které jsou požadovány dle objednávky insolvenčního správce výše uvedeného seznamu ve společnosti BLANESTA s.r.o. se sídlem Svitavská 2392/7b, Blansko 678 01, za přímé účasti pana Martina Hasoně společníka společnosti BLANESTA s.r.o. byl zjištěn při osobní prohlídce znalce dne 19.11.2025
- 1.1.2. Podklady pro vypracování znaleckého posudku na místě samém:  
Při osobní prohlídce posuzovaných movitých věcí v provozovně společnosti BLANESTA s.r.o. se sídlem Svitavská 2392/7b, Blansko 678 01 a k vypracování znaleckého posudku pro účely stanovení obecné ceny mi byli předloženy níže uvedené věci movité dle výše uvedeného předloženého seznamu.
- 1.1.3. Účel vypracování znaleckého posudku:  
Znalecký posudek je vypracován za účelem stanovení jednotlivých movitých věcí (strojů a zařízení) na provozovně společnosti BLANESTA s.r.o. se sídlem Svitavská 2392/7b, Blansko 678 01.
- 1.1.4. Způsob zjištění současné obvyklé ceny oceňovaných věcí:  
Z hlediska účelu posudku byl celý posudek vypracován jako krátký popis zařízení s identifikačními údaji a s údaji, ze kterých byla stanovena obvyklá cena ve smyslu zákona č. 151/1997 Sb. Samotné stanovení ceny jsem provedl jako odhad procentuálního stanovení hodnoty předloženého zařízení na základě posouzení vzhledového stavu a základní funkčnosti zařízení při prohlídce zařízení, s přihlédnutím k časové využitelnosti zařízení (technické, časové a morální zastarání a opotřebování, vyráběné či nevyráběné zařízení, dostupnost oprav, současná využitelnost, prodejní možnosti atd.).  
Ocenění strojů a zařízení na v provozovně společnosti BLANESTA s.r.o. se sídlem Svitavská 2392/7b, Blansko 678 01 (viz výše) je proto provedeno formou stanovení obecné ceny. Obecná cena je tedy v zásadě odrazem zprůměrovaných dosažených cen věcí srovnatelného druhu, vlastností, stáří apod., a to při zohlednění srovnatelných způsobů prodeje. Stanovení hodnoty formou obecné ceny vyjadřuje, že se při odvozování přihlíží jen k objektivním znakům

z hlediska směny věcí. Při jejím stanovení se nepřihlíží k významu, jaký může mít vlastnictví a tím i možnost užívání věcí z hlediska jejího užitku pro určitou osobu.

Tento znalecký posudek byl zpracován v souladu s těmito obecnými předpoklady a omezujícími podmínkami. Nebylo provedeno žádné šetření a nebyla převzata žádná odpovědnost za právní popis nebo právní záležitosti, včetně právního podkladu vlastnického práva. Předpokládá se v návaznosti na podklady a informace objednatele ocenění, že vlastnické právo k majetku je správné a čisté od všech jiných zadržovacích práv, služebností nebo břemen zadlužení.

## II. NÁLEZ:

### Požadovaný inventurní seznam majetku k vypracování znaleckého posudku

inv. číslo	pořízeno	zařízení	název - typ.	výrobní číslo	pořizovací cena
100.013	12/2007	vyvrtávačka	ŠKODA W160 H +příslušenství		2 335 832,00 Kč
100.070	02/2019	měřicí rameno	Absolute Arm 8520-6		982 281,00 Kč

#### *Poznámka:*

*Výše uvedený seznam, byl za přítomnosti znalce a zástupce společnosti BLANESTA s.r.o. Blansko, Svitavská 2392/7b, 67801, pana Martina Hasoně, identifikován při osobní prohlídce dne 19.11. 2025*

## OCENĚNÍ

### II. P o s u d e k

Zjištění hodnoty se týká technologických celků a zařízení vedených na účtu hmotného investičního majetku. Zjištění hodnoty je provedeno v cenových relacích tuzemského trhu.

#### 3.1 Metoda zjištění hodnoty:

Ke zjištění hodnoty bylo využito metody hodnotového ocenění, tj. vyjádření zůstatkové technické hodnoty hmotného investičního majetku formou časové ceny. Časová cena vyjadřuje míru skutečného technickoekonomického opotřebení hmotného investičního majetku, bez ohledu na výši účetních odpisů

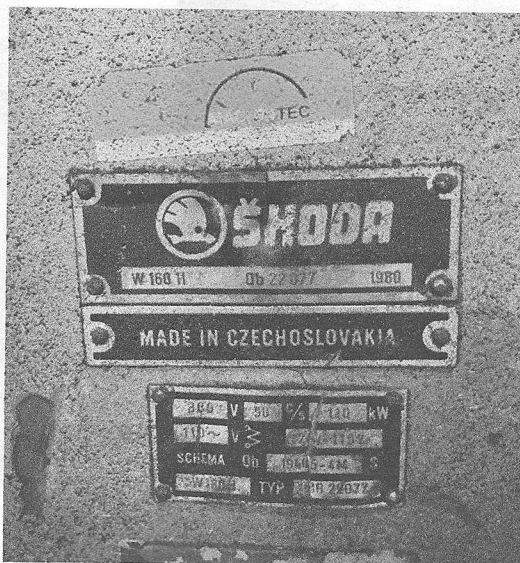
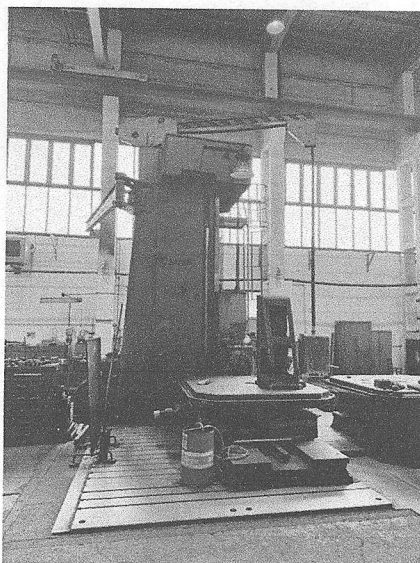
**Položka č. 1**

Označení zařízení:	horizontální vyvrtávačka
Typ zařízení:	W 160 H s rozjezdem 8 000 x 2 500 x 2 000 mm
Výrobce:	Škoda
Výrobní číslo:	22077
Inventární číslo:	100.013
Rok výroby:	1980
Požizovací cena včetně přísl:	2.335.832,00 Kč
Tech. stav:	Horší ve funkčním stavu
Koeficient prodejnosti:	0.55

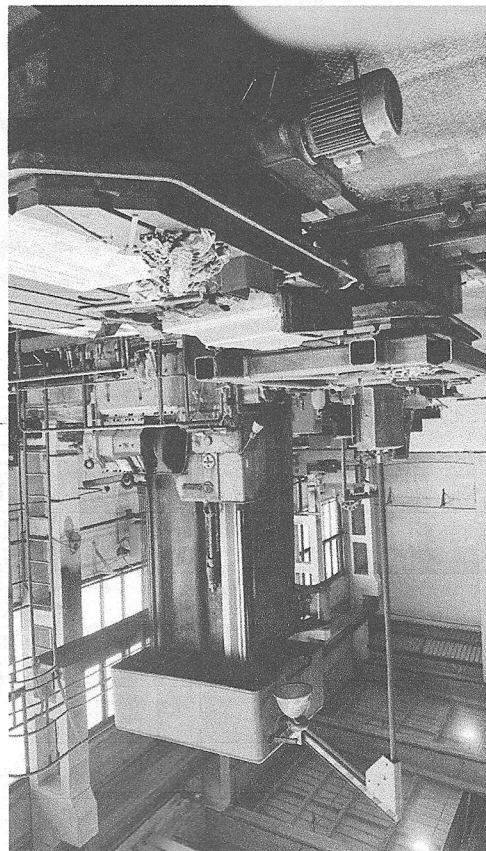
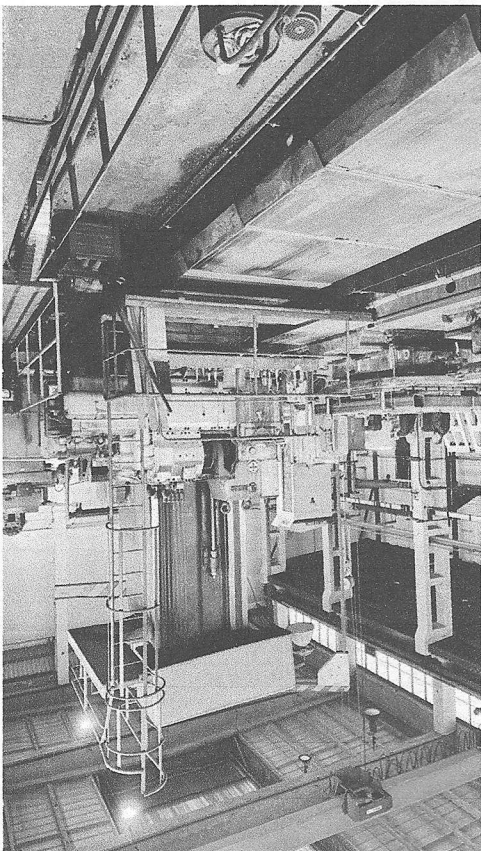
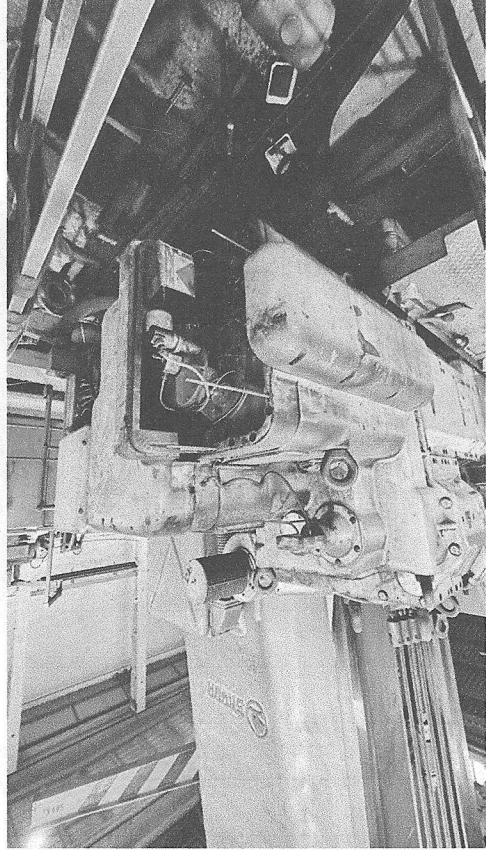
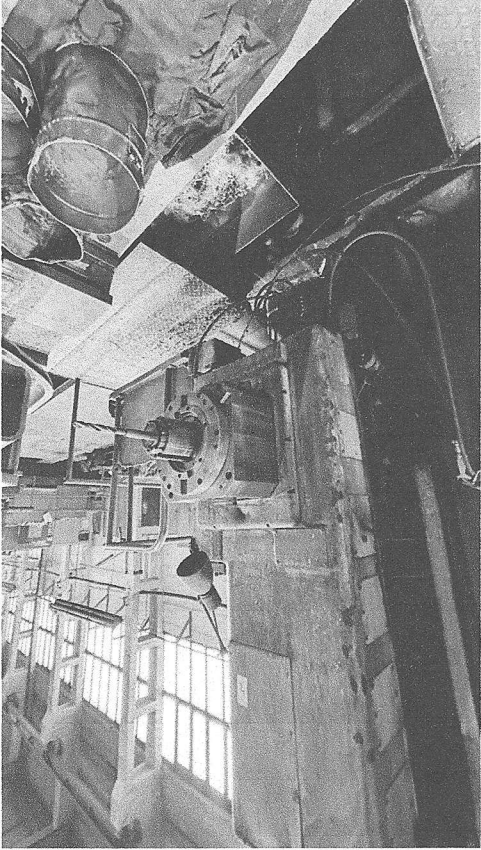
**Popis stroje:** Horizontální vyvrtávačka typu W 160 H, se převážně používá jako stroj deskového provedení. Stojan se pohybuje po loži podél obrobku upnutého na upínacích deskách. Po stojanu ve svislém směru posouvá se vřeteník s výsuvnou čtyřbokou pinolou, v jejíž ose je soustředně uloženo vrtací a frézovací vřeteno. Vrtací vřeteno se vysouvá ve směru kolmém na pojezd stojanu na loži, frézovací vřeteno se z pinoly nevysouvá. Pinola slouží k podepření výsuvného vrtacího vřetena. Na její čelo se připevňují různá přídatná zařízení, jako frézovací zařízení pod úhlem, lícni deska apod. Vřeteník je vybaven automatickým vyrovnávacím zařízením, které udržuje stálou polohu pinoly při jejím výsuvu, takže odchylka od vodorovné roviny je minimální. Horizontální vyvrtávačka typu W 160 H je ve funkčním stavu, bez zjevných závad či poškození. Technický stav odpovídá hodně vytiženého stroje.

**Základní technické parametry:**

Výše lože:	550 mm
Šířka vedení lože:	2000 mm
Šířka vedení stojanu:	1700 mm
Hmotnost stroje:	69.200 mm
Výsuv vřetena:	1600 mm
Výsuv pinoly:	1250 mm
Vodorovný pojezd stojanu:	3000 mm

**Foto:**

položka č: 1	PC (Kč)	2 335 832,00 Kč	Tech.Stav	horší	Rok poř.	2007
TH (%)	32	KP	0,75	obecná (časová) cena	560 599,68 Kč	



**Položka č. 2**

Označení zařízení:	Mobilní měřicí rameno + příslušenství
Typ zařízení:	3D rameno Absolute ARM 8520-6
Výrobce:	HEXAGON + notebook DEL Precisin 7733
Výrobní číslo:	nezjištěno
Inventární číslo:	100.070
Rok výroby:	2/2019
Pořizovací cena včetně přísl:	982.281,00 Kč
Tech. stav:	Vyhovuje, ve funkčním stavu
Koeficient prodejnosti:	0.55

**Popis stroje:** specializovaný nástroj pro dotekové měření, který se může pochlubit i volitelným doplňkem pro základní 3D skenování. Tomuto přenosnému měřicímu ramenu založeném na patentované technologii s absolutními enkodéry ve všech kloubových spojích, navrženému s důrazem na snadný pohyb a použití.

**Parametry:**

měřicí rozsah - 2000 mm

celková hmotnost - 7,7 kg

max. chyba měření dle B89.3.22 a VDI/VDE 2617-9:

opakovatelnost bodu: 16 nm

prostorová přesnost: 23 nm

pracovní teplota: 0-50 stupňů C

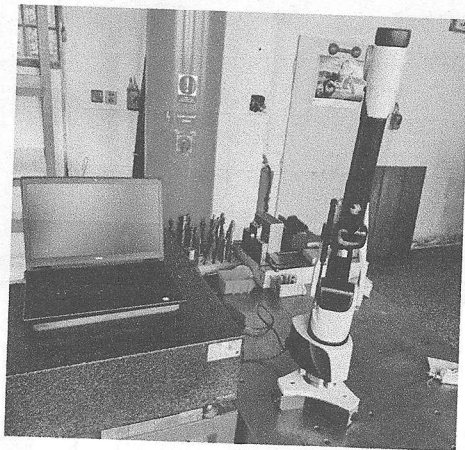
relativní vlhkost: 10% - 90%

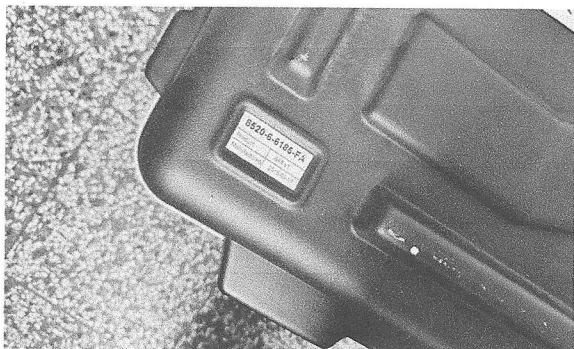
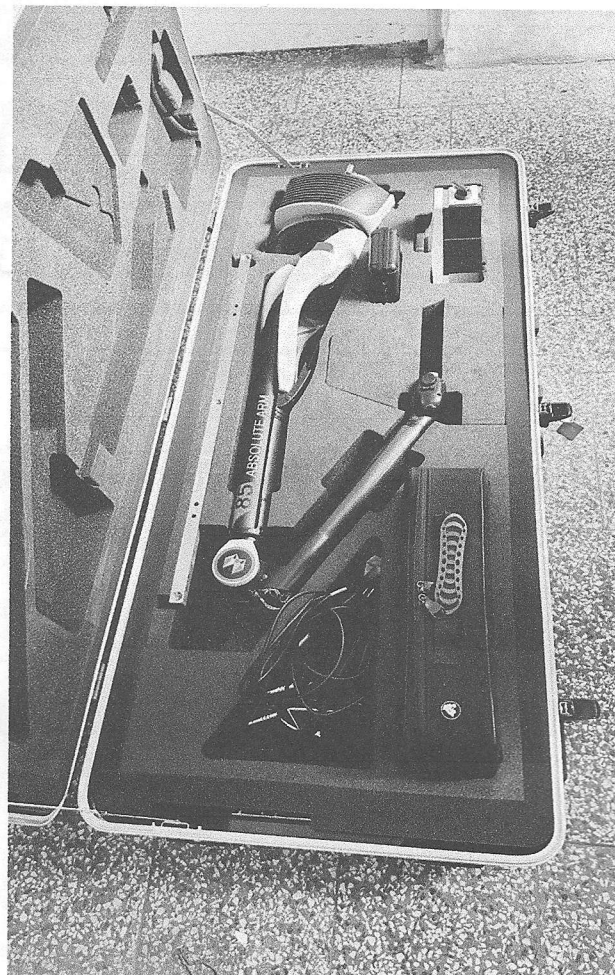
napájecí napětí: 110V - 240V

Výbava:

PLC (pracovní stanice HP) se sw PolyWorks. Sw pro geometrické měření s propojením na CAD/CAM. Obsahuje IMInspect probing, GES a STEP

**Foto:**





položka č.:	2	PC (Kč)	982 281,00 Kč	Tech.Stav	vyhovuje	Rok poř.	2019
	ZA (%)	75	KP	0,8	obecná (časová) cena		589 368,00 Kč

11.11.2019

### III. REKAPITULACE Závěr:

položka č:	1	PC (Kč)	2 335 832,00 Kč	Tech.Stav	horší	Rok poř.	2007
TH (%)	32	KP		0,75	obecná (časová) cena		560 600,00 Kč
položka č:	2	PC (Kč)	982 281,00 Kč	Tech.Stav	vyhovuje	Rok poř.	2019
TH (%)	75	KP		0,80	obecná (časová) cena		589 370,00 Kč
<b>Položka č: 1-2</b>							<b>celkem 1 149 970,00 Kč</b>

**Cena Obecná (obvyklá) souboru movitých věcí činí celkem (bez DPH):**  
**COB = 1.149.970,- Kč**

Slovy : jednomiliónstočtyřicetdevěttisícdevětsetdumdesátkorun českých

Pozn.

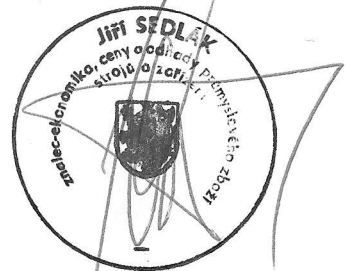
Výše uvedenou obecnou cenu stanovuji současně jako cenu obvyklou ve smyslu příslušných paragrafů ZOM.

#### Znalecká doložka:

Znalecký posudek jsem podal jako znalec jmenovaný rozhodnutím předsedy Krajského soudu v Brně ze dne 20.4.1989 č.j.Spr.1475/89 pro základní obor ekonomika, ceny a odhady motorových vozidel, strojírenství všeobecné, autoopravárenství, technický stav motorových vozidel. Rozšířeno o obor ekonomika, odvětví ceny a odhady průmyslového zboží, strojů a zařízení, věci movitých.

Znalecký úkol je zapsán pod pořadovým číslem 91905/2025 znaleckého deníku.  
Znalečné a náhradu nákladů účtuji dle přiložené likvidace.

Jiří Sedlák  
9.května č.32  
678 01 Blansko  
tel.602514008



V Blansku dne 24.11.2025

