

Перв. примен

Справ. № X03.02/65

Подп. и дата

Инд. № дубл.

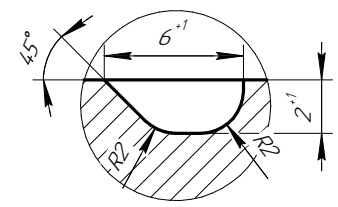
Взам. инд. №

Подп. и дата

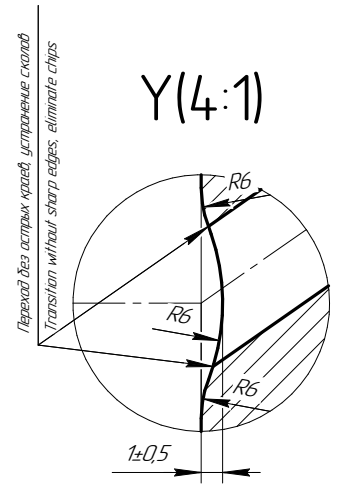
Инд. № подл.

КР-0036-19

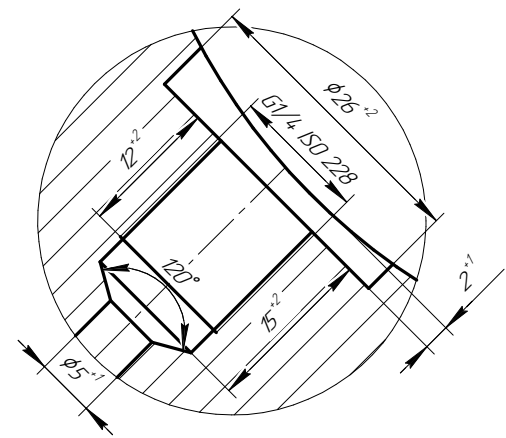
X(4:1)



Y(4:1)



Z(2:1)



φ920<sup>+4</sup>

φ855 (диаметр последнего перепрофилирования / last reprofiling diameter)

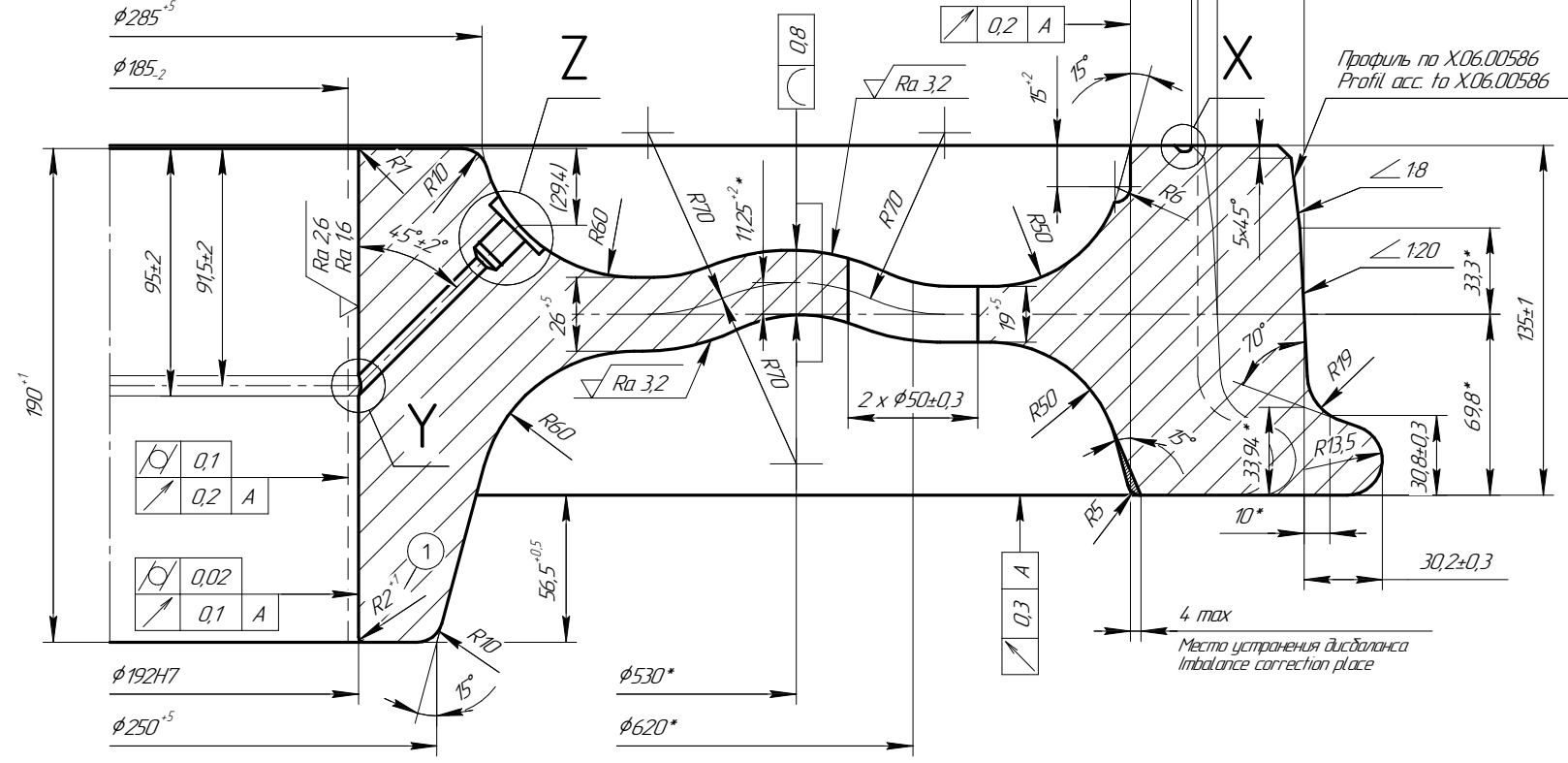
φ840 (предел износа / wear out limit)

φ834<sup>-2</sup>

φ790<sub>-4</sub>

φ285<sup>-5</sup>

φ185<sub>-2</sub>



Ra 6,3 (✓)

A

|     |
|-----|
| 0,2 |
| 0,2 |

Профиль по X06.00586  
Profil acc. to X06.00586

- 1 \*Размеры для справок
- 2 Острые края притупить
- 3 Неуказанные предельные отклонения согласно ISO 2768-mK
- 4 Статический дисбаланс не более 75 гм
- 5 Нагрузка на ось - 18 т.

- 1 \*Reference dimensions
- 2 Sharp edges should be blunt
- 3 Non-stated limited tolerances as per ISO 2768-mK
- 4 Residual imbalance value is no more than 75 gm
- 5 Axle load - 18 t.

|           |            |                |          |                   |                                                                     |                                   |
|-----------|------------|----------------|----------|-------------------|---------------------------------------------------------------------|-----------------------------------|
|           |            |                |          | <b>КР-0036-19</b> |                                                                     |                                   |
| 1         | -          | Изменен радиус |          | 09.04.20          | <b>TMH Coach wheel</b>                                              | Лит. Масса Масштаб<br>378/374 1:2 |
| Изм/Лист  | № докум.   | Подп.          | Дата     |                   |                                                                     |                                   |
| Разраб.   | Овчинников |                | 10.12.19 |                   |                                                                     |                                   |
| Проб.     | Рослик     | эл.подп.       | 10.12.19 |                   |                                                                     |                                   |
| Т.контр.  | Кишинский  | эл.подп.       | 11.12.19 |                   |                                                                     |                                   |
| Согласов. | Иващенко   | эл.подп.       | 11.12.19 |                   | Лист Листов 1                                                       |                                   |
| Н.контр.  | Лютый      | эл.подп.       | 11.12.19 |                   |                                                                     |                                   |
| Утв.      | Богдан     |                | 11.12.19 |                   |                                                                     |                                   |
|           |            |                |          |                   | Сталь ER7 (кат.2) по EN 13262<br>Steel ER7 (cat.2) acc. to EN 13262 | PJSC "INTERPIPE NTRP"<br>Dnipro   |